

# Mortalità per malattie ischemiche del cuore e per malattie cerebrovascolari nell'ASL NO Anno 2020

FONTE DATI: MADESMART; Piemonte STATistica e BDDE (PiSta)

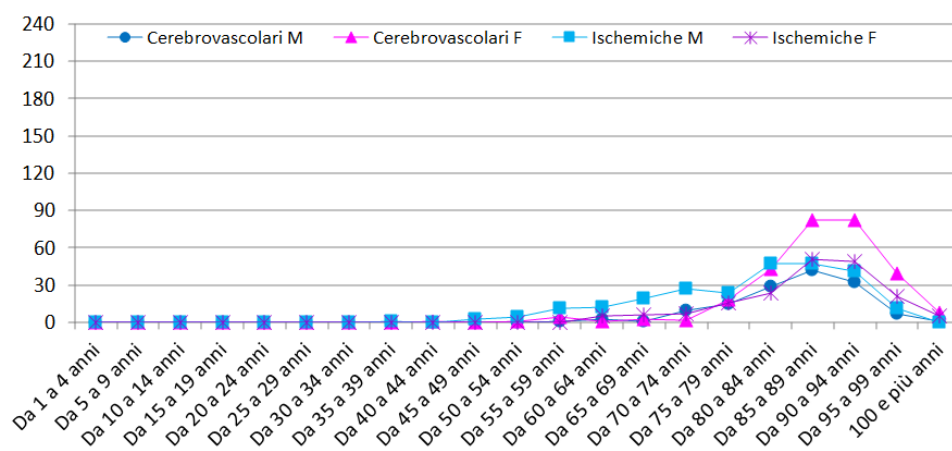
## Decessi - Anno 2020

	DECESSI			
	numero annuo		% su tot apparato circolatorio	
	mm ischemiche del cuore	mm. cerebrovasc.	mm ischemiche del cuore	mm. cerebrovasc.
Maschi	247	141	39,3	22,5
Femmine	184	285	21,3	33,0
<b>Totale</b>	<b>431</b>	<b>426</b>	<b>28,9</b>	<b>28,6</b>

Con più di 400 morti ciascuna ogni anno, le **ischemie cardiache** e le **malattie cerebrovascolari** determinano, insieme, la **maggior parte (57%)** dei **decessi per malattie dell'apparato circolatorio**.

Tra gli **uomini** prevalgono i decessi per ischemie del cuore, tra le **donne** quelli per malattie cerebrovascolari.

## Decessi per classi di età - Anno 2020



I **decessi** per ischemie cardiache e malattie cerebrovascolari  **aumentano a partire dai 60 anni** e registrano valori di **picco tra 85 e 94 anni** in entrambi i sessi.