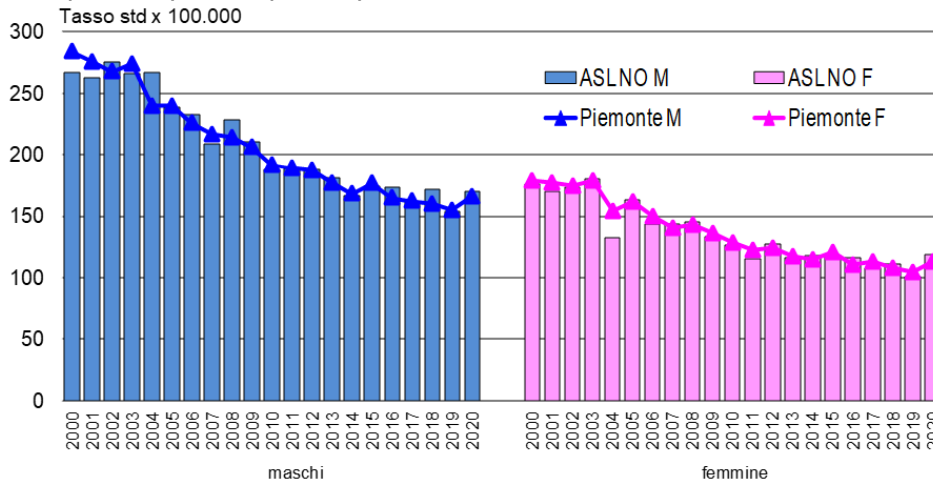


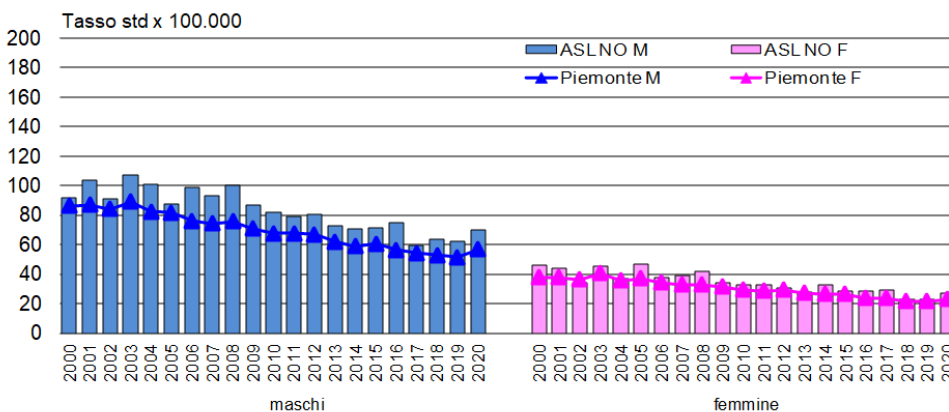
Mortalità cardiovascolare Residenti ASL NO e Regione Piemonte Trend 2000-2020

FONTI DATI: MADESMART; Piemonte STATistica e BDDE (PiSta)

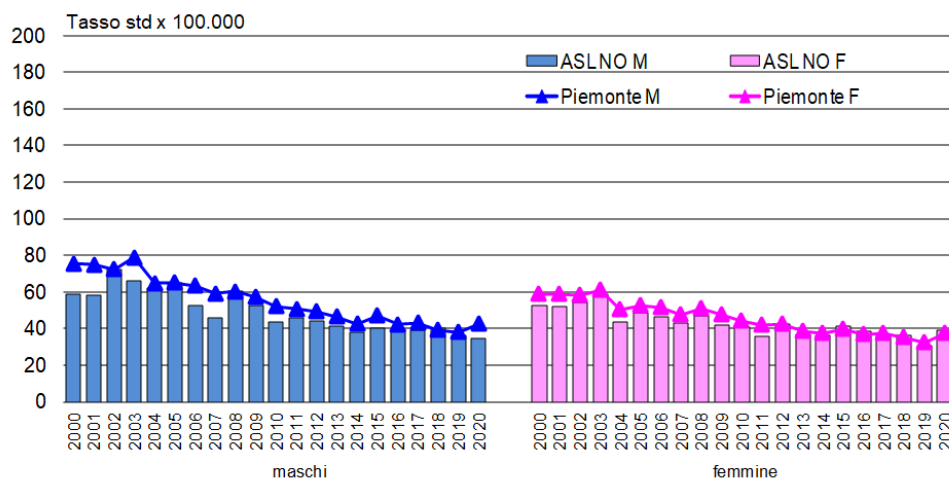
Mortalità per mm dell'apparato circolatorio ICD IX (390-459) ICD X (I00-I99)



Mortalità per mm ischemiche del cuore ICD IX (410-414) ICD X (I20-I25)



Mortalità per mm cerebrovascolari ICD IX (430-438) ICD X (I60-I69)



I tassi standardizzati mostrano che, annullando le differenze di età, la **mortalità cardiovascolare continua a diminuire in entrambi i sessi**. Questo andamento si osserva sia per le malattie ischemiche del cuore che per quelle cerebrovascolari che, insieme, costituiscono la maggior parte (57%) dei decessi per malattie dell'apparato circolatorio.

La mortalità **maschile rimane più elevata di quella femminile**, con differenze che negli ultimi anni sono ancora rilevanti per le malattie ischemiche del cuore, mentre si sono quasi annullate per le cause cerebrovascolari. Nel suo insieme la mortalità cardiovascolare dei residenti nell'ASL NO è sovrapponibile a quella regionale per entità ed andamento temporale.

Per le **malattie ischemiche**, la mortalità continua ad essere **maggiore di quella regionale**, con differenze significative soprattutto per gli uomini.

La mortalità per le **malattie cerebrovascolari** nell'ASL NO registra invece **valori generalmente inferiori a quelli regionali**.