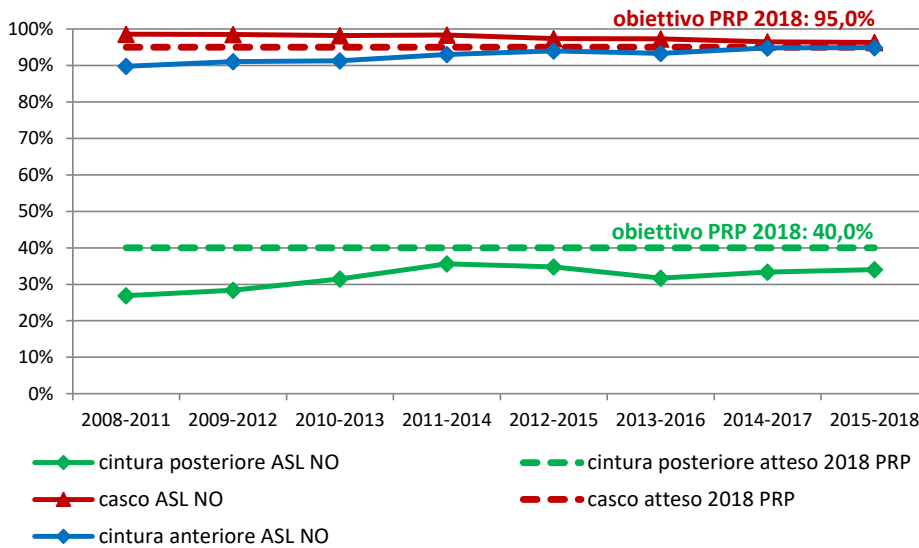


Utilizzo dei dispositivi di sicurezza stradale

FONTE DATI: PASSI (popolazione 18-69 anni)

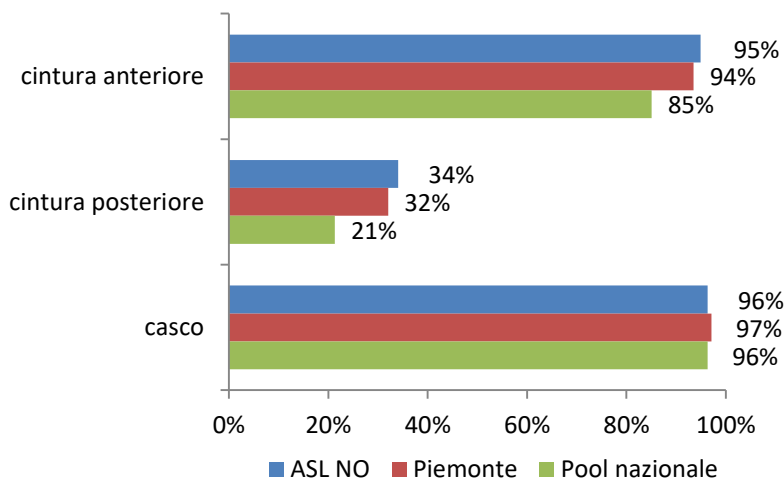
Trend - ASL NO Periodo 2008-2018



In Italia il codice della strada dispone l'obbligo dell'uso del casco per chi va in moto e delle cinture di sicurezza per chi viaggia in auto. È anche obbligatorio che i minori viaggino assicurati con seggiolini di sicurezza e adattatori per i più grandicelli.

L'uso dei dispositivi di sicurezza stradale è un caposaldo del programma europeo sulla sicurezza stradale che si pone l'obiettivo di ridurre la mortalità e la disabilità da incidenti.

Confronto ASL NO - Piemonte - Pool nazionale Periodo 2015-2018

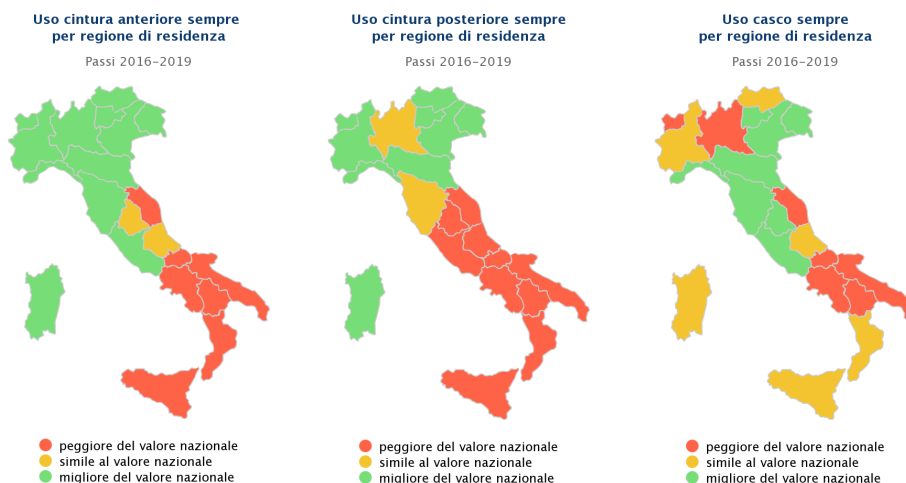


Tra i residenti dell'ASL NO l'uso del casco e della cintura anteriore sono molto diffusi e in linea con il valore atteso (95%) dal Piano Regionale di Prevenzione (PRP) per il 2018.

Più di 8 persone su 10 utilizzano senza difficoltà il seggiolino di sicurezza per bambini, nell'ASL NO come in Piemonte.

L'uso della cintura posteriore è decisamente meno diffuso (34%) e non ha ancora raggiunto il valore atteso (40%) dal PRP per il 2018.

Prevalenza Regioni Periodo 2016-2019



L'uso dei dispositivi di sicurezza stradale mostra in Italia un andamento generalmente decrescente da nord a sud, tranne che per il casco, dove anche le regioni del nord hanno un utilizzo ridotto.