

La **Rete Oncologica del Piemonte e della Valle d'Aosta** dal 1999/2000 accompagna il paziente lungo i percorsi di diagnosi e di terapia, offrendogli modalità di cura multidisciplinari e assistenza amministrativa da parte di centri dedicati.

La Rete Oncologica del Piemonte e della Valle d'Aosta, prima a livello nazionale, ha i seguenti **obbiettivi**:

- superare le disomogeneità territoriali a livello di servizi sanitari e prestazioni erogate
- raggiungere standard di trattamento sempre più elevati
- semplificare le fasi di accesso ai servizi da parte del paziente e lo sviluppo dei percorsi di diagnosi e terapia
- avvicinare i servizi al contesto di vita della persona bisognosa di cura
- individuare percorsi diagnostico-terapeutici e assistenziali uniformi e coerenti
- sviluppare un'attività di ricerca concreta.

Alla base della organizzazione di Rete c'è la **"Bussola dei Valori"**, un modello culturale di riferimento per i suoi operatori a cui allineare i comportamenti, i modelli organizzativi, le procedure operative. Essa declina tutti i singoli valori cui si ispira la Rete in comportamenti che li concretizzano e responsabilità che li garantiscono. **I valori della rete sono:** qualità, presa in carico, dignità, sostenibilità, comunicazione, dialogo, formazione. [www.reteoncologica.it](http://www.reteoncologica.it).

Il Centro Accoglienza e Servizi collabora con l'**Associazione Mimosa Amici del DH Oncologico di Borgomanero-ODV** e grazie a questa collaborazione è in grado di fornire gratuitamente ai pazienti materiale informativo, farmaci necessari alla esecuzione di alcuni esami strumentali.

#### **La vostra opinione è importante per migliorare il servizio.**

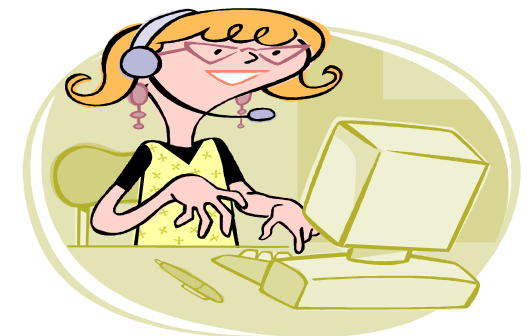
Per tale motivo dal 2013 il CAS effettua il rilevamento della **Customer Satisfaction** attraverso la somministrazione di un questionario che va a valutare il vostro gradimento rispetto spazio, personale, capacità organizzativa.

**Grafica e stampa sono stati realizzati grazie al supporto della ASSOCIAZIONE MIMOSA AMICI DEL DH ONCOLOGICO DI BORGOMANERO-ODV**  
**Per maggiori informazioni sui servizi proposti dalla associazione:**  
[www.associazionemimosa.it](http://www.associazionemimosa.it)



**Azienda Sanitaria Locale NO  
Ospedale SS Trinità di Borgomanero**

## **Centro Accoglienza e Servizi (CAS) ASL NO Borgomanero**



### **Che cosa è il Centro Accoglienza e Servizi (CAS)?**

E' la struttura aziendale deputata alla presa in carico dei pazienti con sospetto/prima diagnosi di cancro.

### **Che cosa fa il Centro Accoglienza e Servizi (CAS)?**

Si occupa di accogliere il paziente con sospetto/prima diagnosi di cancro e di organizzare gli esami necessari alla conferma della diagnosi e della stadiazione in tempi rapidi e in modo coordinato secondo quanto previsto dalle linee guida per ogni singola patologia, supportandolo dal punto di vista sanitario ma anche socio assistenziale e psicologico.

### **Dove si trova il Centro Accoglienza e Servizi (CAS)?**

Per i pazienti della ASL NO di Novara i CAS di riferimento sono due:

- CAS della ASL NO di Novara, presso l'Ospedale di Borgomanero
- CAS della Azienda Ospedaliero Universitaria, presso Ospedale Maggiore della Carità di Novara

### **Quali sono gli altri CAS dell'Area Piemonte Nord-Est?:**

- Oltre ai CAS di Borgomanero e Novara, sono attivi CAS nelle ASL di Biella, Vercelli, Verbania

**Indirizzi e orari sono disponibili sul sito di rete: [www.reteoncologica.it](http://www.reteoncologica.it)**

### **Cosa fa in concreto il CAS?**

- accoglie il paziente supportandolo anche dal punto di vista psicosociale grazie alla presenza di personale altamente qualificato;
- eroga l'esenzione del ticket di patologia in modo che il paziente possa eseguire gratuitamente gli accertamenti necessari;
- garantisce l'esecuzione degli accertamenti necessari in tempi rapidi e in modo coordinato preparando le impegnative necessarie e prenotando direttamente gli esami richiesti;
- consegna i farmaci necessari per la preparazione degli esami ove richiesto;
- segnala ogni paziente al Gruppo Interdisciplinare e Cure che discute il caso e concorda un piano di trattamento
- informa il paziente sulle diagnosi e sulle possibili opzioni terapeutiche e se necessario lo indirizza in un Centro di Riferimento
- informa il paziente dei suoi diritti
- attiva quando necessario lo psicologo, l'assistente sociale e il terapeuta del dolore.
- collabora con le strutture del territorio per integrazione dei servizi ospedale-territorio

**Il CAS della ASL NO è sito presso la Struttura di Oncologia, palazzina G II piano, Ospedale di Borgomanero.**

Al CAS troverete personale dedicato che dopo l'accoglienza iniziale organizzerà per voi gli esami necessari alla diagnosi e stadiazione della malattia in relazione ai percorsi diagnostico terapeutici aziendali e regionali relativi alle specifiche patologie. Il CAS gestisce anche l'Ambulatorio di Senologia Integrato.

#### **Orario di apertura dello Sportello**

dalle 8.00 alle 14.00

da lunedì a venerdì

#### **Recapito telefonico**

0322/848254 dalle 10.00 alle 15.00

da lunedì a venerdì

**FAX:** 0322/848541

**Email:** [cas.bor@asl.novara.it](mailto:cas.bor@asl.novara.it)

**Responsabile Medico:** Dr.ssa Romaniello Incoronata

**CPS Coordinatore:** Patrizia Morganti

**Amministrativa:** Bedoni Silla

**Psicologa:** Longo Micaela

**Assistente Sociale:** Sacco Paola

**La prenotazione può avvenire telefonicamente, via email o direttamente al CAS negli orari di apertura dello sportello.**

E' necessaria l'impegnativa del MMG o altro specialista per valutazione multidimensionale- primo approccio CAS-8905.0