

# *Plasmamobile Piemonte*

*SULLE STRADE  
DEL PIEMONTE  
VERSO I NOSTRI DONATORI  
DONA PLASMA  
SALVA UNA VITA*



Palazzo della Regione - Torino 15/01/2025



**Dotato di:**

*Impianto elettrico civile (no camper) 230 e 12 V*

*Doppio climatizzatore*

*Impianto idrico con pompa a 12 Volt*

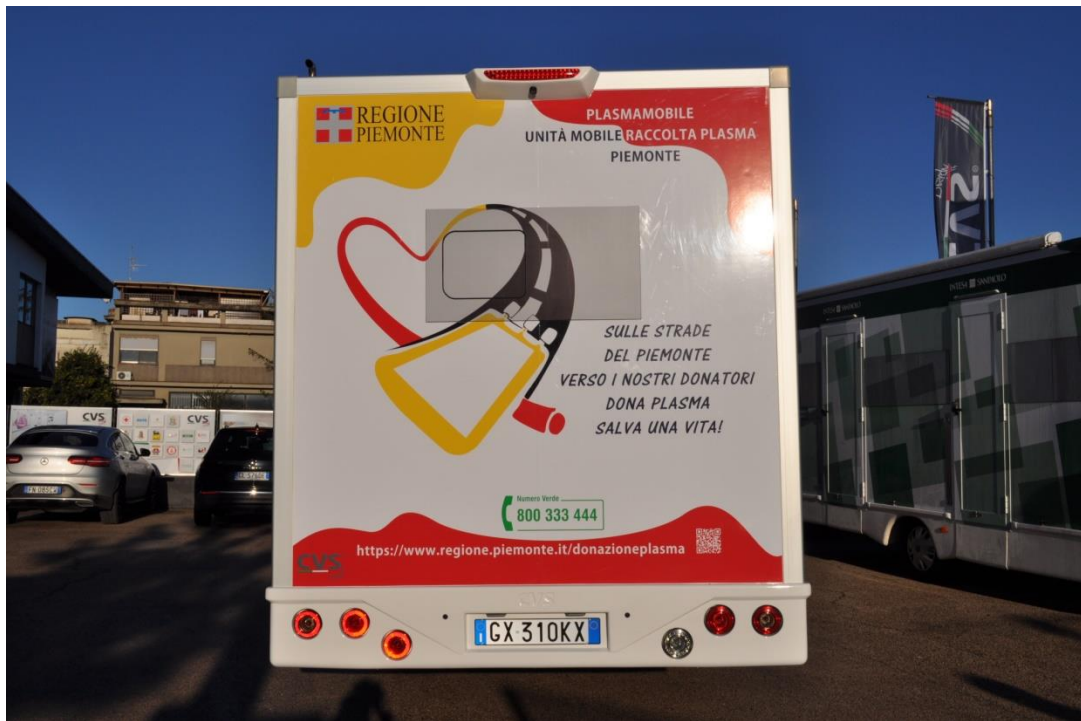
*Switch a 16 porte di rete 5 punti fissi nel mezzo*

*Router WIFI per collegamento a rugar Piemonte*

*Generatore elettrico autonomo*

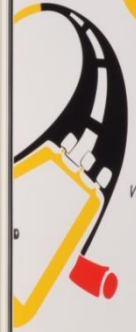
*Riscaldamento cella sistema webasto con*

*bocchette di areazione*





PLASMAMOBILE · UNITÀ MOBILE RACCOLTA PLASMA · PIEMONTE



SULLE STRADE  
DEL PIEMONTE  
VERSO I NOSTRI DONATORI  
DONA PLASMA  
SALVA UNA VITA!

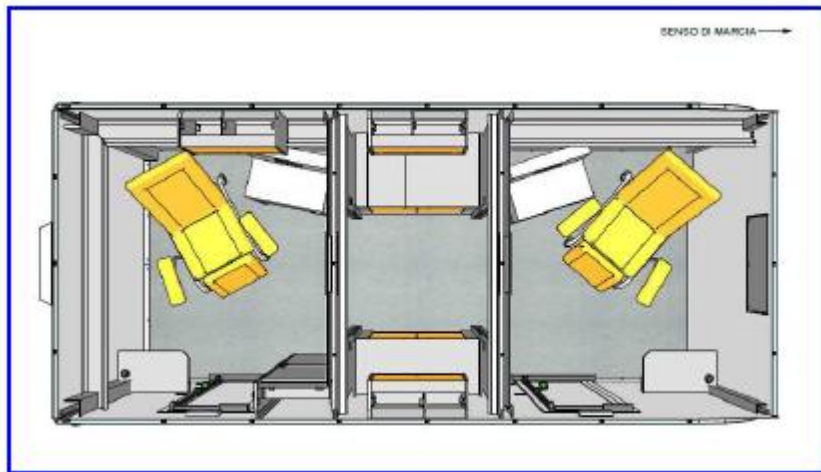
Numero Verde  
800 333 444

[regione.piemonte.it/donazioneplasma](http://regione.piemonte.it/donazioneplasma)

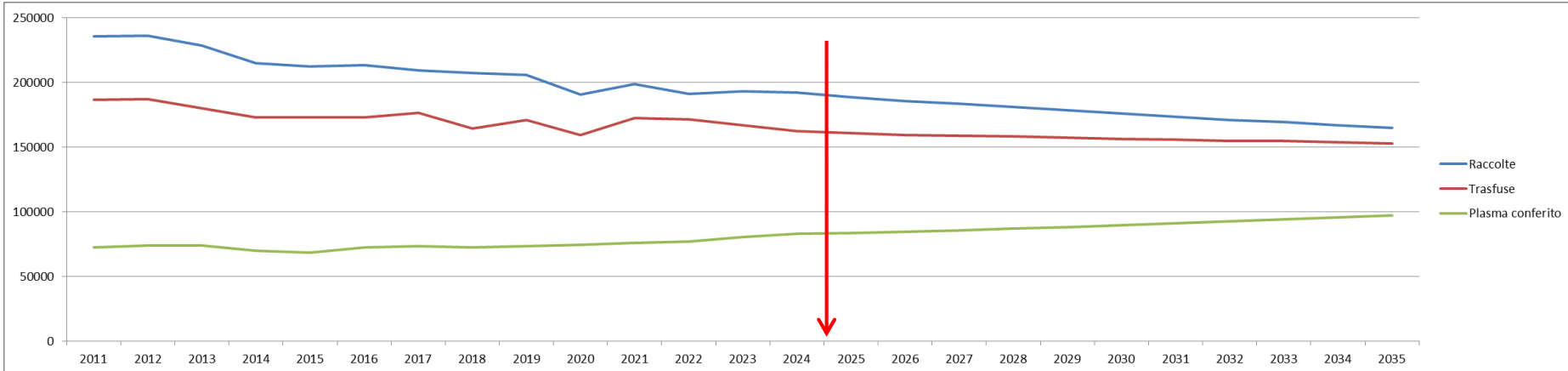
Realizzazione grafica a cura  
dell'Istituto di Istruzione Superiore



Logo design  
S/B Liceo Artificio  
Art. Figurativo 2023/24  
Ces Wings Design  
A Liceo Artificio  
Art. Figurativo 2024/25  
Graphic designer  
Renzo Boschetto



Progetto layout interno



	<b>CONFERITO al 31/12/2018 (Kg)</b>	<b>STIMA 2018 (Kg)</b>	<b>POPOLAZIONE</b>	<b>CONFERITO PER EMODERIVATI (Kg per 1000 abitanti)</b>	<b>CONFERITO PER INATTIVAZIONE Kg per 1000 abitanti)</b>
emoderivati	71.857	71.857	4.252.581,00	16,90	
plasma safe					0,00
<b>totale</b>	<b>71.857</b>	<b>71.857</b>		<b>16,90</b>	

**Andamento generale e dettaglio  
raccolta plasma x1000 abitanti:  
grazie ai nostri Donatori**

	<b>CONFERITO al 31/12/2024 (Kg)</b>	<b>STIMA 2024 (Kg)</b>	<b>POPOLAZIONE</b>	<b>CONFERITO PER EMODERIVATI (Kg per 1000 abitanti)</b>	<b>CONFERITO PER INATTIVAZIONE Kg per 1000 abitanti)</b>
emoderivati	81.304	81.304	4.252.581,00	19,12	
plasma safe	1.559	1.559			0,37
<b>totale</b>	<b>82.863</b>	<b>82.863</b>		<b>19,49</b>	